

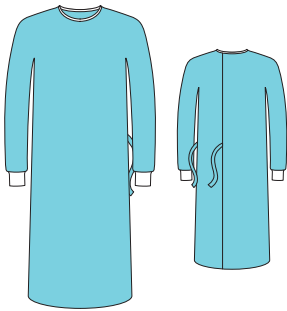


## BARRIER® operasjonsfrakk – Primary

- Lett materiale for mobilitet og fleksibilitet
- Væskeavvisende materiale for prosedyrer med lite væskesprut
- T-cut design for god passform
- Finnes i Standard Performance og High Performance<sup>1</sup>

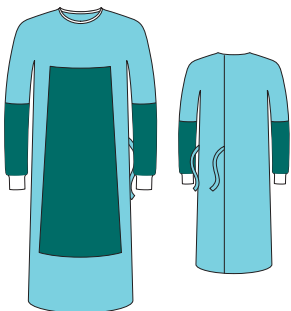
Standard Performance	Art.nr	Beskrivelse	Str	Lengde	Vidde	-/Kartong
	98000622	Operasjonsfrakk SP, to håndklær, innpakket	L	127 cm	150 cm	-/42
	98000623	Operasjonsfrakk SP, to håndklær, innpakket	L-L	151 cm	150 cm	-/42
	98000624	Operasjonsfrakk SP, to håndklær, innpakket	XL	127 cm	167 cm	-/42
	98000625	Operasjonsfrakk SP, to håndklær, innpakket	XL-L	152 cm	166 cm	-/42

SP = Standard Performance

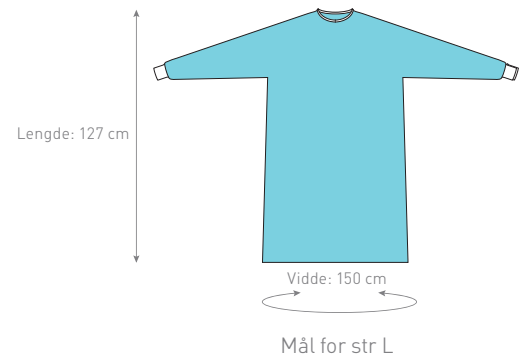


High Performance	Art.nr	Beskrivelse	Str	Lengde	Vidde	-/Kartong
	98000722	Operasjonsfrakk HP, to håndklær, innpakket	L	127 cm	150 cm	-/30
	98000723	Operasjonsfrakk HP, to håndklær, innpakket	L-L	151 cm	150 cm	-/28
	98000724	Operasjonsfrakk HP, to håndklær, innpakket	XL	127 cm	167 cm	-/28
	98000725	Operasjonsfrakk HP, to håndklær, innpakket	XL-L	152 cm	166 cm	-/26

HP = High Performance



- En væsketett front- og ermeforsterkning minimerer risiko for gjennomtrenging
- Ultralyd sveisede ermer for økt væskebeskyttelse
- Komfortlag for økt komfort



<b>Frakkemateriale</b>	Bolen og ermene: Nonwoven polypropylen fibre. Frontforsterkning: Polyetylene plastfilm, polyester nonwoven. Ermforsterkning: Polyetylen plastfilm, polyester nonwoven.
<b>Produktklasse</b>	Standard performance frakker: European Standard EN 13795:2011 Standard Performance. High performance frakker: European Standard EN 13795:2011 High Performance. <sup>1</sup>
<b>Innpakning</b>	Enkeltpakke frakker i beskyttelsespose og transportkartong sikrer beskyttelse mot støv, fukt og skader under transport, håndtering og lagring.
<b>Miljø</b>	Mölnlycke Health Care streber etter så lav påvirkning på miljøet som mulig uten at det går ut over produktene effektivitet og sikkerhet.

#### Referanser

1. European Standard EN 13795:2011 Surgical drapes, gowns and clean air suits, used as medical devices for patients, clinical staff and equipment – General requirements for manufacturers, processors and products, test methods, performance requirements and performance levels.

Finn ut mer på [www.molnlycke.no](http://www.molnlycke.no)

Mölnlycke Health Care, Postboks 6229 Etterstad, 0603 Oslo 22 70 63 70.

Mölnlycke Health Care og BARRIER® navn og logo er registrert globalt for Mölnlycke Health Care.  
© 2015. Mölnlycke Health Care AB. Forbeholdt alle rettigheter. NOSU0011507

